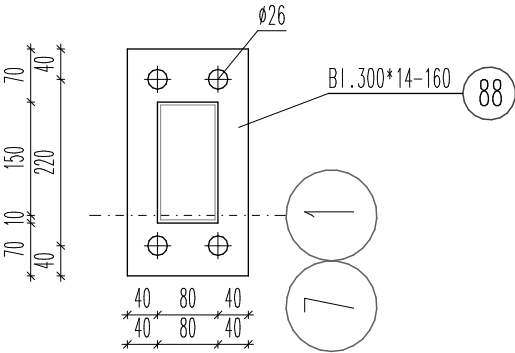


SŁUP STALOWY SŁS-1a  
widok od zewnątrz hali  
H160\*80\*4 w osi 1 - wyk. 1x  
1:10



SŁUP STALOWY SŁS-1c  
widok od zewnątrz hali  
H160\*80\*4 w osi 1 - wyk. 2x  
1:10

PRZEDSIĘBIORSTWO PROJEKTOWO-BUDOWLANE "PRO-BUD" Wiesław KOWALSKI				
Obiekt :	WYMIANA KONSTRUKCJI STALOWEJ		Skala:	
Inwestor	PLASTIMEX sp. z o.o.		1:10	
Adres obiektu:	Psary, ul. Powstańców 37		Nr rys.	
Tytuł rys.:	SŁUP STALOWY SKp-C w osi 1 i osi 7		7K	
Projektant :	Imię i Nazwisko	Upr.bud.	Data:	Podpis:
	inż. Wiesław Kowalski	12/93	03-2025	